



1994
2019 **25** JAHRE

Beese & Bausch

Massivhaus GmbH

SCHLÜSSELFERTIG BAUEN:
Von der Planung bis zum fertigen Objekt

INHALTS VERZEICHNIS

ÜBER UNS.....	03
BEBA CLASSIC 1.....	04
BEBA CLASSIC 2.....	06
SCHLÜSSELFERTIGES BAUEN	08
BEBA CUBE 1	10
BEBA CUBE 2	12
INNENAUSBAU.....	14
BEBA MODERN 1	16
BEBA MODERN 2	18
BEBA MODERN 3	20
BEBA MODERN 4	22
ARCHITEKTURLEISTUNGEN.....	24
BEBA FLEX	26
UNSERE PARTNER.....	28
IHR TRAUMHAUS	30

ÜBER UNS

Seit der Firmengründung Oktober 1994 hat sich unser Familienbetrieb kontinuierlich auf die hochwertige und komplette Bauausführung schlüsselfertiger Ein- und Mehrfamilienhäuser, Bürogebäude und Hallen spezialisiert. Unser Bestreben ist es, alle Bauprojekte vom ersten Entwurf über die Planung bis zur Ausführung anzubieten und damit alle Einzelleistungen beim Bau aus einer Hand zu realisieren.

Alles wird unter einem Dach geplant, mit Verstand und Vertrauen im Sinne des Bauherrn und zum Wohle des Baukörpers ausgeführt. Ein Konzept, durch das wir der steigenden Nachfrage nach guter Wohnqualität gezielt Rechnung tragen.

Mit der Beese & Bausch Massivhaus GmbH rückt der Traum vom eigenem Heim in greifbare Nähe. Eine Festpreisgarantie, die Sie vor unliebsamen finanziellen Überraschungen schützt ist ebenso selbstverständlich, wie die Herausnahme einzelner Leistungen in der Planungs- und Bauphase, die Sie auf Wunsch in Eigenregie durchführen können.

Das Unternehmen soll mit Hilfe seines qualifizierten Fachpersonals sowohl im technischen als auch im betriebswirtschaftlichen Bereich ein Unternehmen verkörpern, das den Kundenwünschen gerecht wird. Ein perfekt funktionierender Dienst am Kunden, absolute Zuverlässigkeit und ein hoher Qualitätsstandard sind die Aushängeschilder unseres Unternehmens.

*Ihr Team von
Beese & Bausch*



Christof Beese
Diplom Ingenieur
Geschäftsleitung |
Bauleitung | Verkauf



Nicolas Beese
Handwerksmeister im Maurer-
und Stahlbetonhandwerk
Bauleitung | Verkauf |
Ausschreibungen |
Gebäudeenergieberater HWK



Marion Beese
Geschäftsführerin |
Buchhaltung



Laura-Maren Weil
Bachelor of Engineering
Kalkulation |
Projektmanagement



Adam Hartmann
Handwerksmeister im
Maurer- und
Stahlbetonhandwerk
Bauleitung Rohbau



Petra Mendel
Diplom Architektin
Entwurfsplanung |
Bauanträge | Hausanschlüsse



Jona Bergmann
Auszubildende Bauezeichnerin



Pascal Schäfer
Bauezeichner
Ausführungsplanung |
Bauanträge



Nuray Zenbil
Auszubildende Bürokauffrau



1994
2019 **25** JAHRE

BEBA CLASSIC 1

Wir bieten Ihnen unser schlüsselfertiges „BeBa CLASSIC - 1“ mit einer Wohnfläche von ca. 136,89 m², gemäß den abgebildeten Grundrissen an.

Der Klassiker mit Satteldach und einer optisch gelungenen Auflockerung durch farblich abgesetzte Akzente.

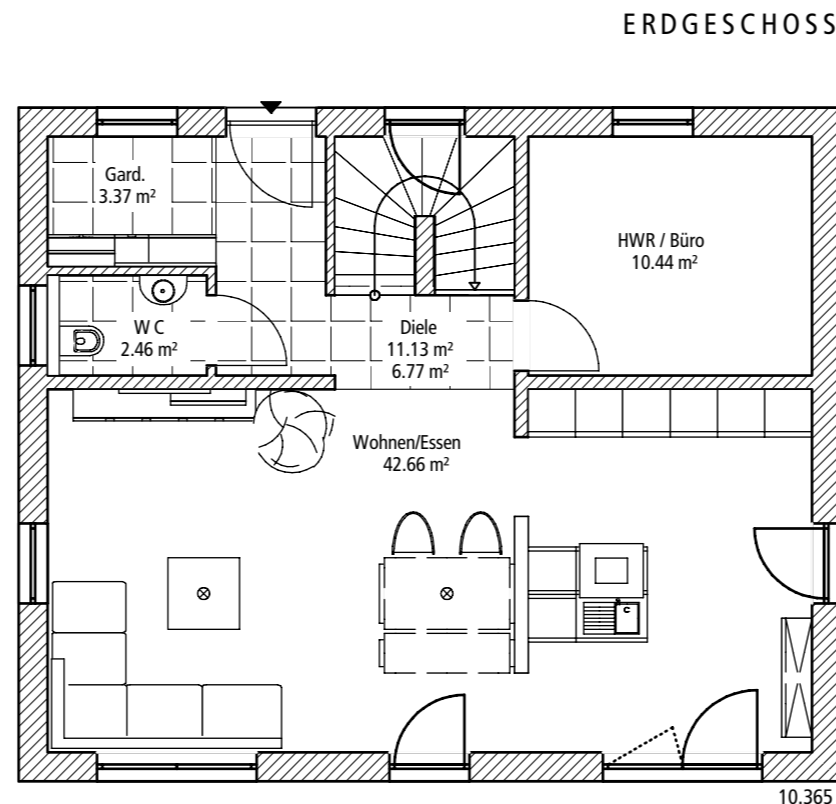
Das Erdgeschoss verfügt über einen offen gestalteten Wohn- und Essbereich, sowie eine Diele mit Garderobe ein Gäste-WC und ein Hauswirtschaftsraum.

Im Obergeschoss befindet sich das Elternschlafzimmer, zwei großzügig geschnittene Kinderzimmer, ein Büro, sowie ein Bad – so präsentiert sich unser „BeBa CLASSIC - 1“

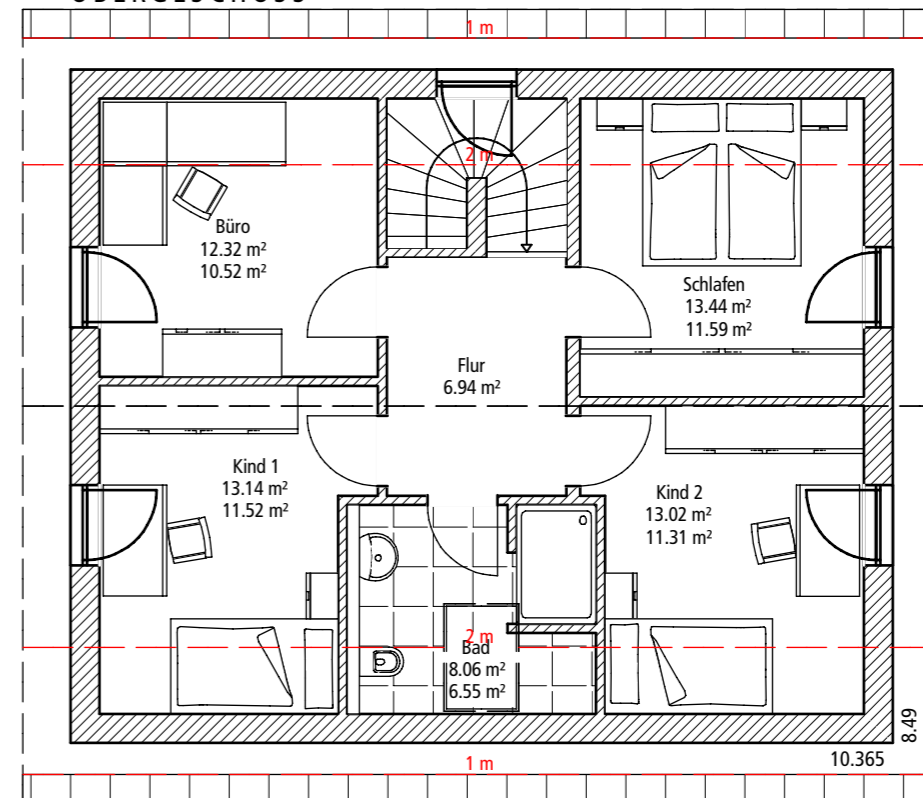


EG - WOHNFLÄCHE

Wohnen/Essen	42.66 m ²
Diele	11.13 m ²
Garderobe	3.37 m ²
WC	2.46 m ²
HWR/Büro	10.44 m ²
Gesamt EG	70.06 m²



OBERGESCHOSS

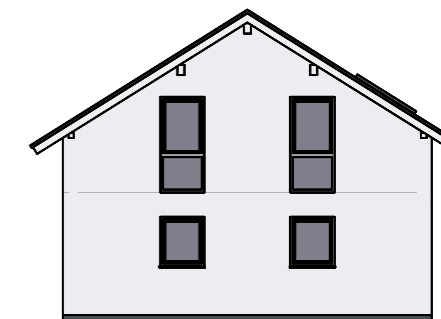
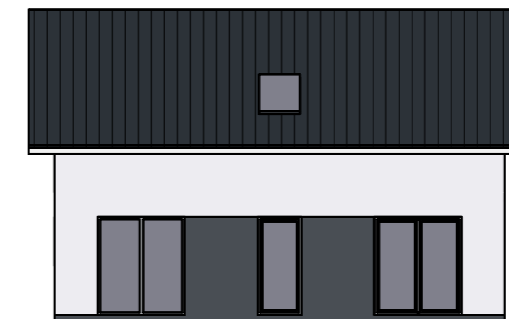


OG - WOHNFLÄCHE

Kind 1	13.14 m ²
Kind 2	13.02 m ²
Schlafen	13.44 m ²
Büro	12.32 m ²
Bad	8.06 m ²
Flur	6.94 m ²
Gesamt OG	66.92 m²

Gesamt - Wohnfläche

Gesamt EG	70.06 m ²
Gesamt OG	66.92 m ²
Gesamt EG + OG	136.98 m²



BEBA CLASSIC 2

Wir bieten Ihnen unser schlüsselfertiges „BeBa CLASSIC - 2“ mit einer Wohnfläche von ca. 138,03 m², gemäß den abgebildeten Grundrissen an.

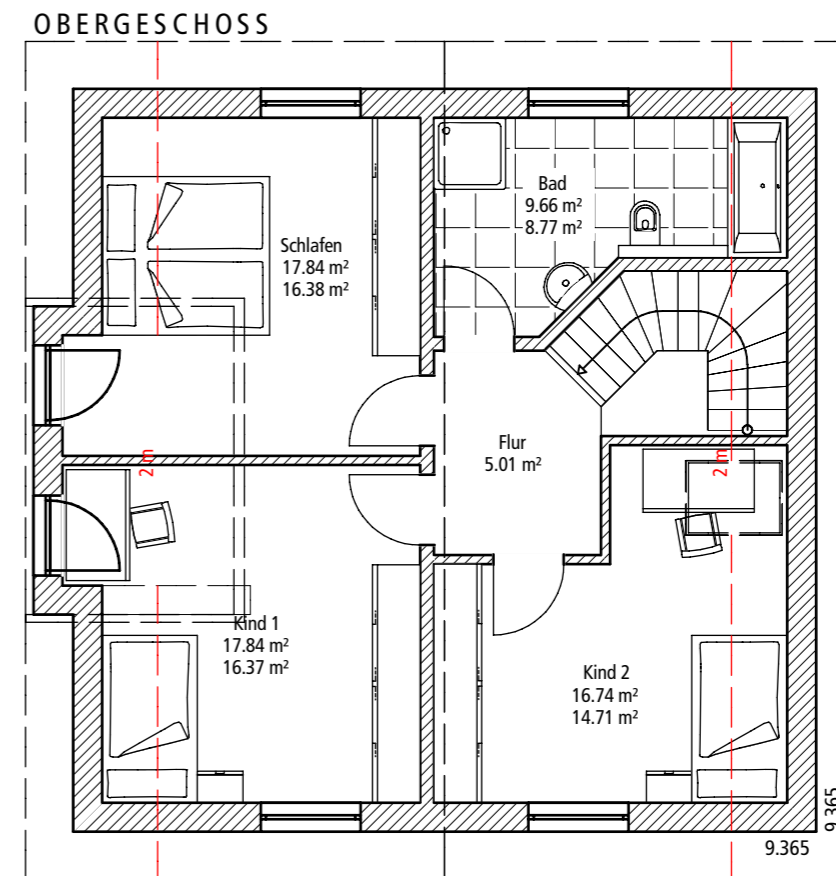
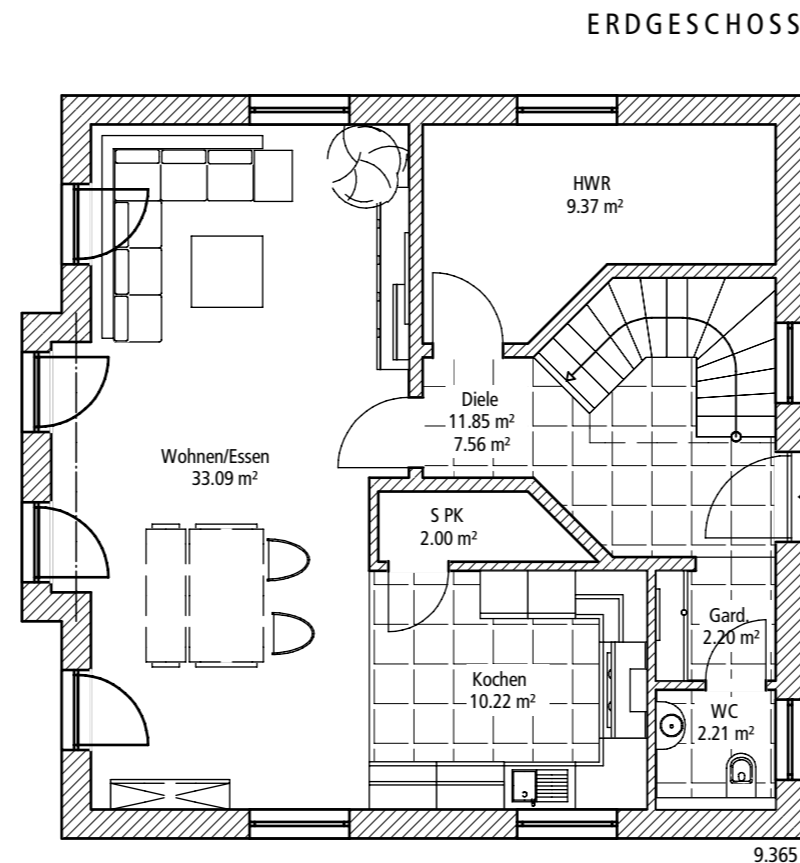
Der Klassiker mit Satteldach und einer optisch gelungenen Auflockerungen durch eine Schleppgaube bis zum Dach und einen farblichen Anstrich. Das Erdgeschoss verfügt über ein offen gestalteten Wohn- und Essbereich mit angrenzender Speise-/Abstellkammer, sowie eine Diele mit Garderobe, ein Gäste-WC und ein Hauswirtschaftsraum.

Im Obergeschoss befindet sich das Elternschlafzimmer, zwei großzügig geschnittene Kinderzimmer, sowie ein Bad – so präsentiert sich unser „BeBa CLASSIC - 2“



EG - WOHNFLÄCHE

Wohnen/Essen	33.09 m ²
Kochen	10.22 m ²
SPK	2.00 m ²
Diele	11.85 m ²
Garderobe	2.20 m ²
WC	2.21 m ²
HWR	9.37 m ²
Gesamt EG	70.94 m²

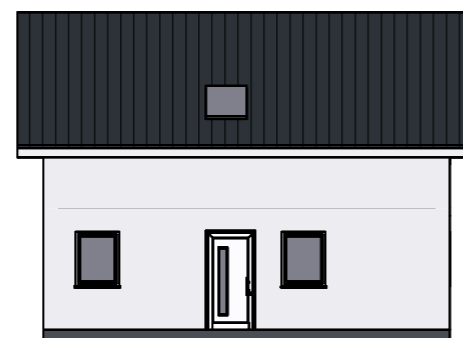


OG - WOHNFLÄCHE

Kind 1	17.84 m ²
Kind 2	16.74 m ²
Schlafen	17.84 m ²
Bad	9.66 m ²
Flur	5.01 m ²
Gesamt OG	67.09 m²

Gesamt - Wohnfläche

Gesamt EG	70.94 m ²
Gesamt OG	67.09 m ²
Gesamt EG + OG	138.03 m²



SCHLÜSSELFERTIGES BAUEN

Schlüsselfertiges Bauen mit **Beese und Bausch** ist ein Versprechen für höchste Qualität zu einem fairen Festpreis. Lassen Sie zusammen mit uns als Partner an Ihrer Seite Ihren Hausraum Wirklichkeit werden. Von der ersten Idee bis hin zum fertigen Bauwerk erhalten Sie von uns eine kompetente Beratung.

Profitieren auch Sie von über 20 Jahren Bau Erfahrung in Perfektion. Wichtig ist uns hierbei zu erwähnen, dass wir den kompletten Rohbau und alle Fundamente mit hauseigenen Bauteams realisieren und alle weiteren Gewerke nur an Handwerksunternehmen aus der Region vergeben. Bei uns bestehen auf Qualität und Leistung beruhende langjährige Partnerschaften mit den Handwerksbetrieben.

Jedes Haus wird individuell für Sie geplant und perfekt auf Ihre Bedürfnisse gezeichnet. So können wir garantieren, dass Ihre Wünsche zu 100% in die Planung einfließen und „Ihr“ Haus entsteht.

Zusammenfassend gesagt erhalten Sie eine Betreuung wie beim Architekten und zudem die Sicherheit eines fairen Angebotes und einer genauestens kalkulierten Bauzeit. Das alles zum garantierten Festpreis.

Gerne können Sie unsere zufriedenen Kunden ansprechen.



Beese & Bausch
— **Massivhaus GmbH**

STATIK- UND ENERGIEBERATUNG

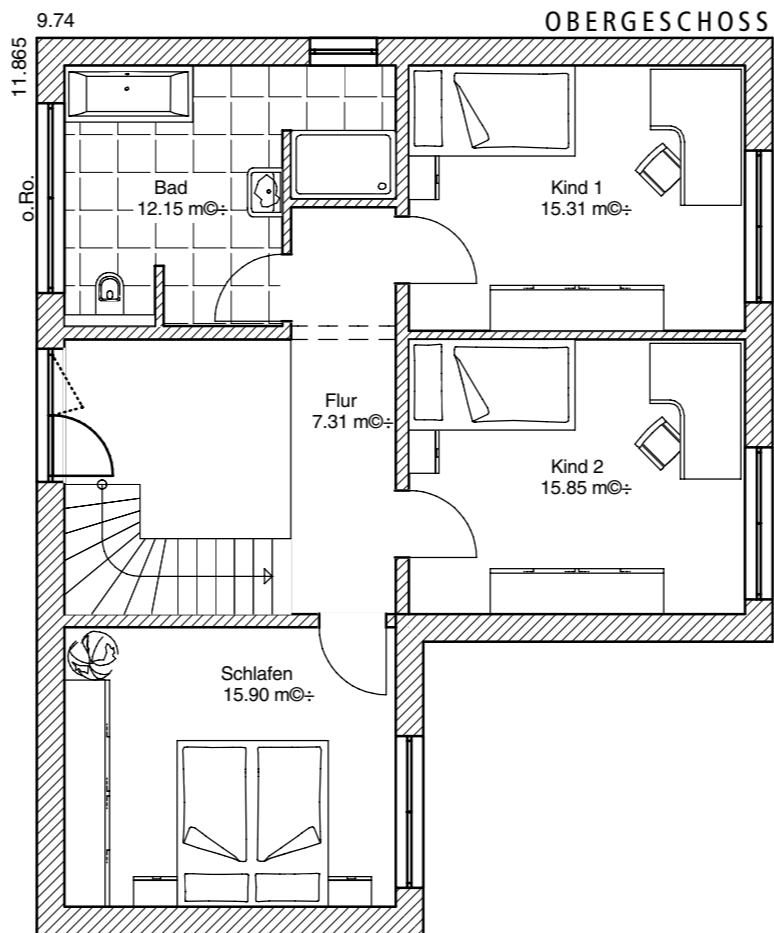
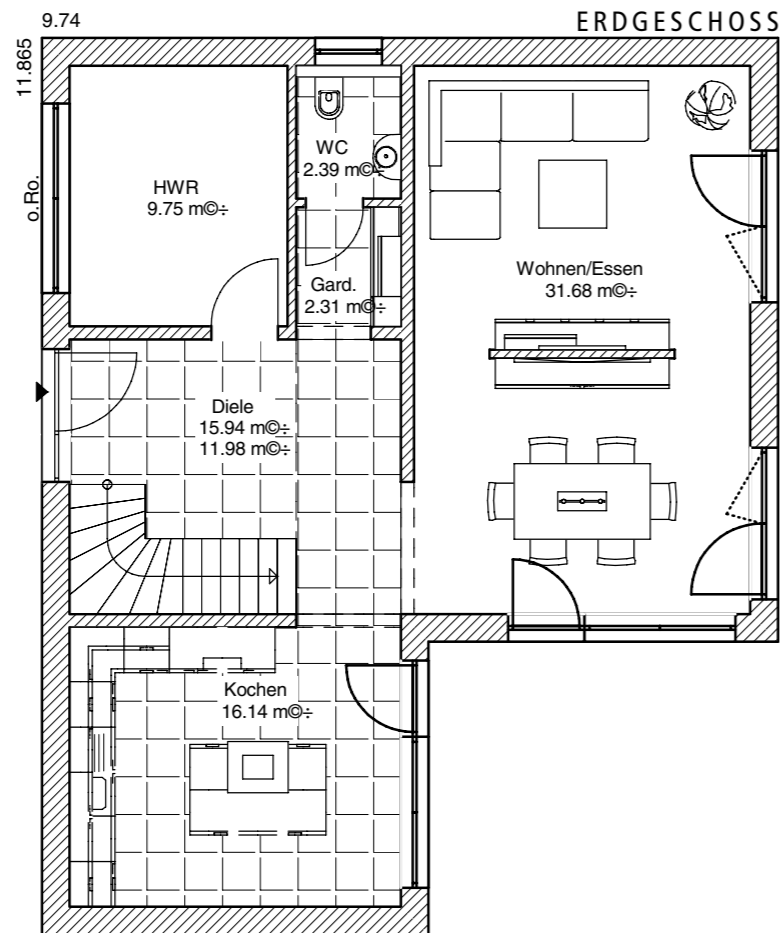
Aufgrund der weltweiten Verteuerung der Energierohstoffe und der damit verbundenen Heizkostenerhöhung, sollte man bei der Planung eines Neubaus sowie bei der Sanierung eines Hauses auf das Know How eines Spezialisten setzen. Gerade in den letzten Jahren haben sich die Anforderungen an den Wärmeschutz wesentlich erhöht.

Gerne beraten wir Sie hier über unterschiedliche Konzepte. Neben einer individuellen Beratung in Sachen Heiz- und Klimatechnik ist auch die Isolierung des Hauses ein wichtiger Bestandteil eines Hauskonzeptes.

Kontaktieren Sie uns für weitere Informationen.

EG - WOHNFLÄCHE

Wohnen/Essen	31.68 m ²
Kochen	16.14 m ²
Diele	15.94 m ²
Garderobe	2.31 m ²
WC	2.39 m ²
HWR	9.75 m ²
Gesamt EG	78.21 m²



OG - WOHNFLÄCHE

Kind 1	15.31 m ²
Kind 2	15.85 m ²
Schlafen	15.90 m ²
Bad	12.15 m ²
Flur	7.31 m ²
Gesamt OG	66.52 m²

Gesamt - Wohnfläche

Gesamt EG	78.21 m ²
Gesamt OG	66.52 m ²
Gesamt EG + OG	144.73 m²

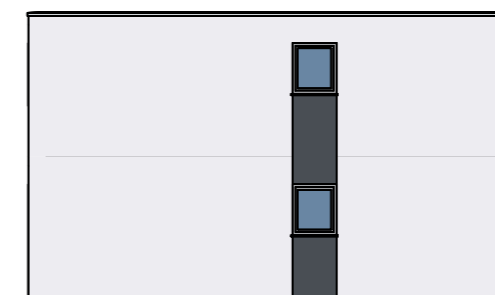
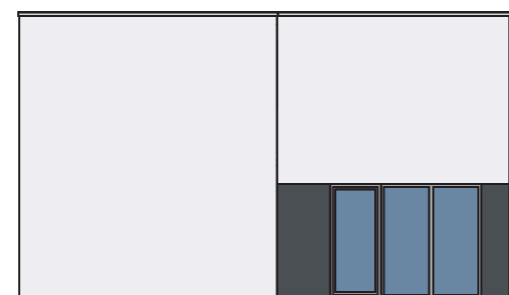
BEBA CUBE 1

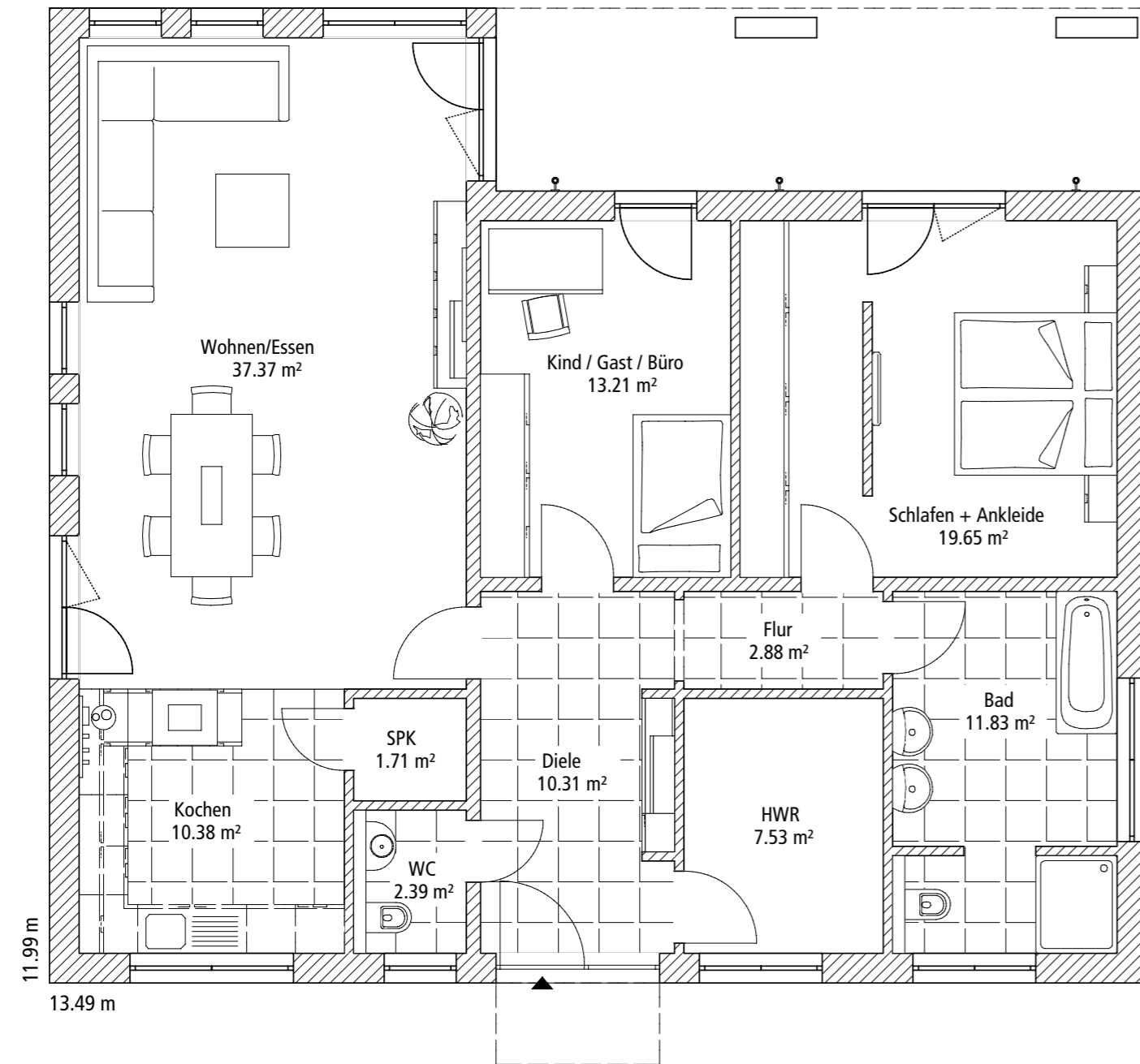
Wir bieten Ihnen unser schlüsselfertiges „BeBa CUBE - 1“ mit einer Wohnfläche von ca. 144,73 m², gemäß den abgebildeten Grundrissen an.

Angelehnt an die 20er Jahre verkörpert dieses Haus die rationale und funktionale Bauhaus Architektur. Für alle, die es modern und geradlinig mögen, ist dieser Kubus genau das Richtige.

Das Erdgeschoss verfügt über eine offen gestaltete Diele und davon abgehend ein schöner Wohn- und Essbereich, sowie eine abgegrenzte Küche, eine Garderobe mit einem Gäste-WC und ein Hauswirtschaftsraum.

Im offen gestalteten Obergeschoss befindet sich das Elternschlafzimmer, zwei großzügig geschnittene Kinderzimmer, sowie ein Bad – so präsentiert sich unser „BeBa CUBE - 1“





BEBA CUBE 2

Wir bieten Ihnen unser schlüsselfertiges „BeBa CUBE - 2“ mit einer Wohnfläche von ca. 117,26 m², gemäß dem abgebildeten Grundriss an.

Angelehnt an die 20er Jahre verkörpert dieses Haus die rationale und funktionale Bauhaus Architektur. Für alle, die es modern und geradlinig mögen, ist dieser Kubus genau das Richtige.

Barrierefreies Wohnen mit einem offen gestalteten Wohn- und Essbereich mit angrenzender Speise-/ Abstellkammer, eine angenehm große Diele mit speratem Flur, davon abgehend ein Badezimmer, sowie ein Schlafzimmer mit Ankleide, ein Gäste-WC und ein weiteres großzügig geschnittenes Zimmer – viele Vorzüge, die der schicke Bungalow „BeBa CUBE - 2“ vorzuweisen hat.



INNENAUSBAU

Ein Haus sollte nach dem Betreten ein besonders Flair ausstrahlen. Neben der Auswahl eines Boden- und Wandbelages ist auch die Beleuchtung ein wichtiges Thema.

Entscheidet man sich direkt für integrierte Strahler oder verwendet man ein anderes innovatives System. Wir beraten Sie auch gerne hier kompetent und gehen individuell auf Ihre Bedürfnisse ein.

Auch Sondereinbauten sind ohne weiteres durch unsere qualifizierten Mitarbeiter möglich. Gerade in Bädern und auch im Wohnzimmer werden so bereits während des Rohbaus Einbauten perfekt eingepasst, so dass der Baukörper und das Interieur miteinander zu einer Einheit verfließen.

Ein behagliches, modernes und angenehmes Wohnen. Lassen Sie sich von uns hierzu beraten.



RENOVIERUNGEN UND UMBAU

Neben der Planung eines neuen Hauses gehört auch die Sanierung und Renovierung bestehender Bauten eine Expertise der **Beese und Bausch GmbH**. Im Verlauf der Jahre konnten wir Häusern neues Leben einhauchen und somit zu einer neu gewonnenen Wohnkultur beitragen. Neben der handwerklichen Planung ist es auch hier unser Credo auch kreative Ideen mit einfließen zu lassen.

Ähnlich wie bei unserem schlüsselfertigen Baukonzepten bieten wir unseren Kunden auch hier die Möglichkeit, dass wir sämtliche Arbeitsabläufe bis hin zur Fertigstellung der Gewerke aus einer Hand anbieten und Ihnen zudem eine Festpreisgarantie geben können.

Neben Ein- und Mehrfamilienhäusern umfasst unser Angebot auch gewerbliche Bauten.

Unser Leistungsspektrum umfasst Malerarbeiten, Tapezierarbeiten, Malen und streichen, Lackierarbeiten, Holzlasurarbeiten, Verlegearbeiten für Wand und Decke, Parkett, Laminat, Teppichboden, Fliesen, Kork, Linoleum, Paneele und alle dazugehörigen anfallenden Arbeiten.

Sprechen Sie uns gerne an.

BEBA MODERN 1

Wir bieten Ihnen unser schlüsselfertiges „BeBa MODERN - 1“ mit einer Wohnfläche von ca. 119,64 m², gemäß den abgebildeten Grundrissen an.

Die geradlinige, kubische Grundform mit Walmdach überzeugt in dieser Ausstattungsvariante mit passenden farblichen Absetzungen.

Das Erdgeschoss verfügt über einen offen gestalteten Wohn- und Essbereich eine Speisekammer, eine angenehm große Diele mit Garderobe und angrenzendem Gäste-WC und einem Hauswirtschaftsraum.

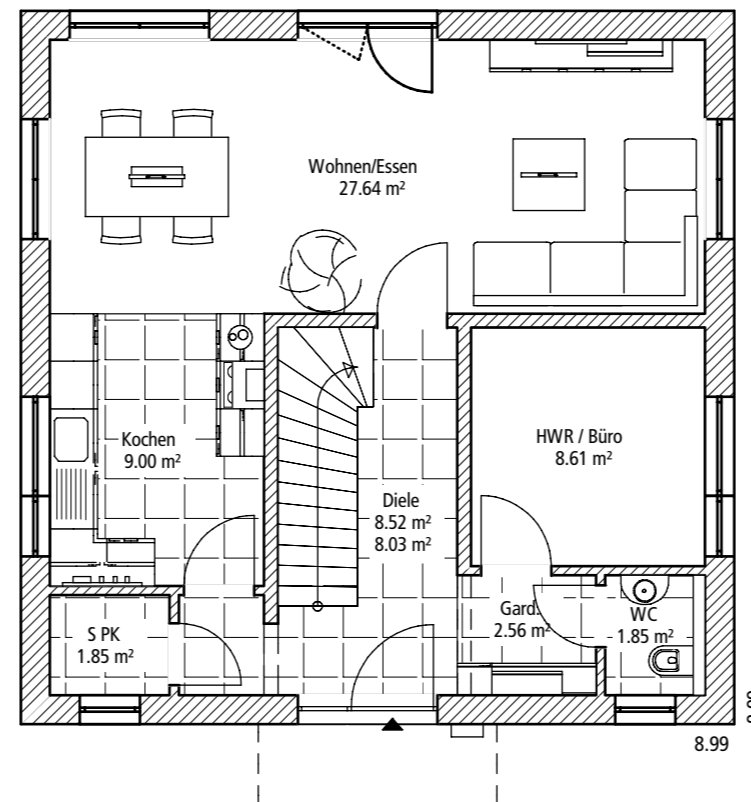
Im Obergeschoss befindet sich das Elternschlafzimmer mit Ankleide, zwei großzügig geschnittene Kinderzimmer, sowie ein Bad – so präsentiert sich unser „BeBa MODERN - 1“



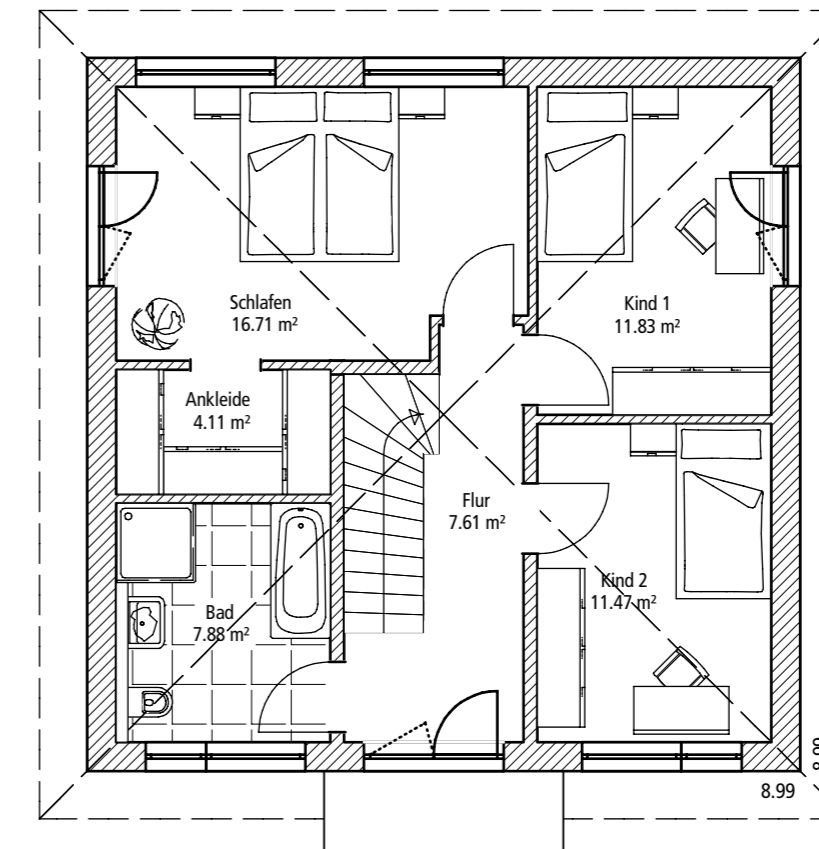
EG - WOHNFLÄCHE

Wohnen/Essen	27.64 m ²
Kochen	9.00 m ²
SPK	1.85 m ²
Diele	8.52 m ²
Garderobe	2.56 m ²
WC	8.61 m ²
HWR/Büro	1.85 m ²
Gesamt EG	60.03 m²

ERDGESCHOSS



OBERGESCHOSS



OG - WOHNFLÄCHE

Kind 1	11.83 m ²
Kind 2	11.47 m ²
Schlafen	16.71 m ²
Ankleide	4.11 m ²
Bad	7.88 m ²
Flur	7.61 m ²

Gesamt OG 59.61 m²

Gesamt - Wohnfläche

Gesamt EG	60.03 m ²
Gesamt OG	59.61 m ²
Gesamt EG + OG	119.64 m²



BEBA MODERN 2

Wir bieten Ihnen unser schlüsselfertiges „BeBa MODERN - 2“ mit einer Wohnfläche von ca. 152,48 m², gemäß den abgebildeten Grundrissen an.

Die geradlinige, kubische Grundform mit Walmdach überzeugt in dieser Ausstattungsvariante mit passenden farblichen Absetzungen.

Das Erdgeschoss verfügt über einen offen gestalteten Wohn- und Essbereich, eine angenehm große Diele mit Garderobe und angrenzendem Gäste-WC und einem Hauswirtschaftsraum.

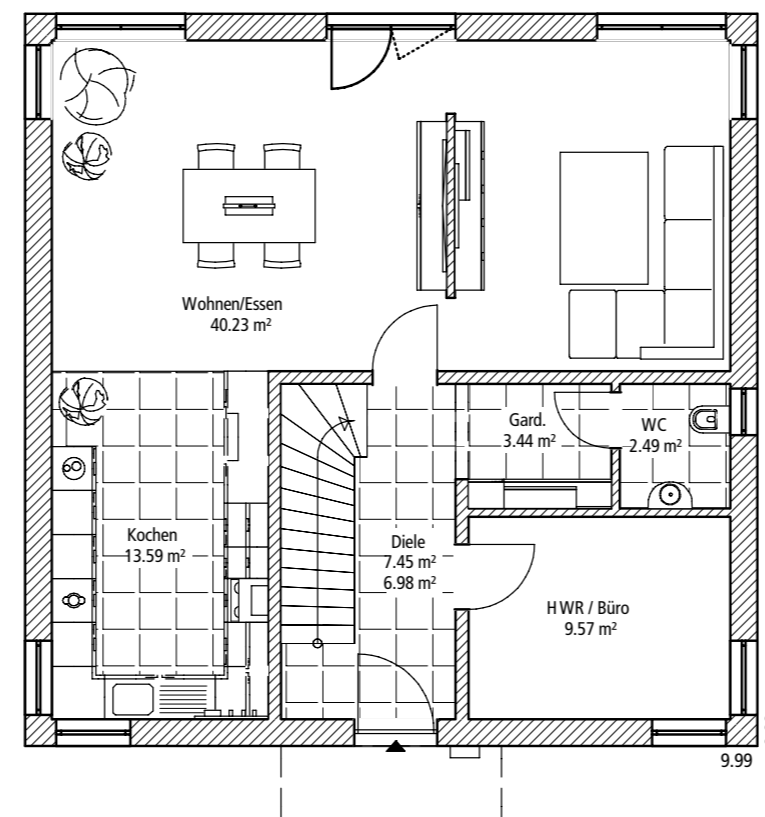
Im Obergeschoss befindet sich das Elternschlafzimmer mit Ankleide, sowie einem Elternbad, zwei großzügig geschnittene Kinderzimmer und einem extra Kinderbad – so präsentiert sich unser „BeBa MODERN - 2“



ERDGESCHOSS

EG - WOHNFLÄCHE

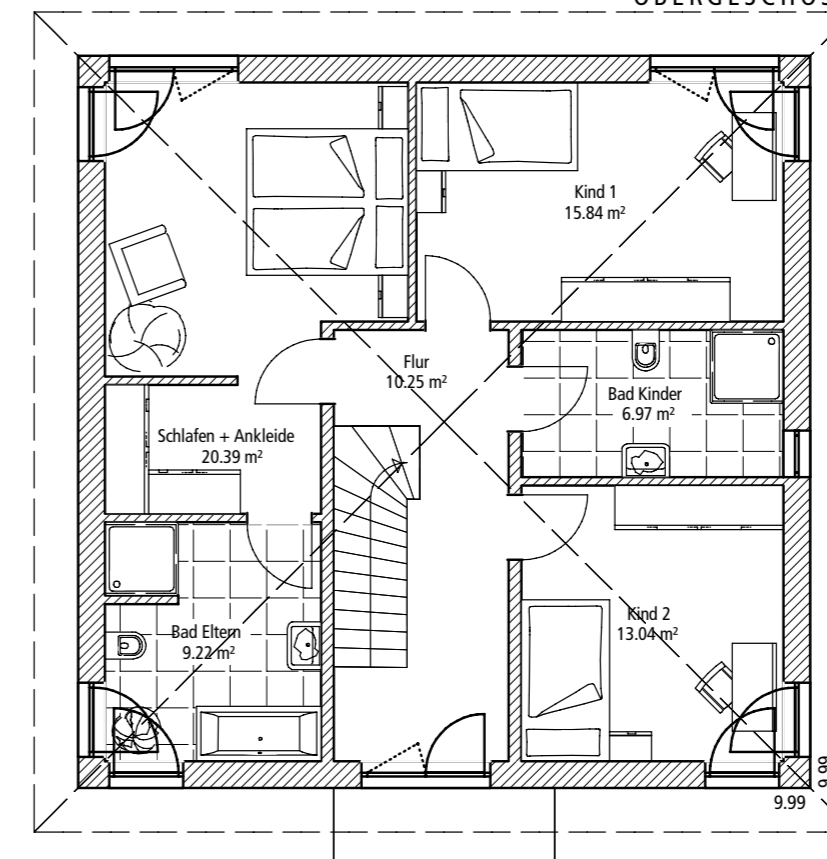
Wohnen/Essen	40.23 m ²
Kochen	13.59 m ²
Diele	7.45 m ²
Garderobe	3.44 m ²
WC	2.49 m ²
HWR/Büro	9.57 m ²
Gesamt EG	76.77 m²



OBERGESCHOSS

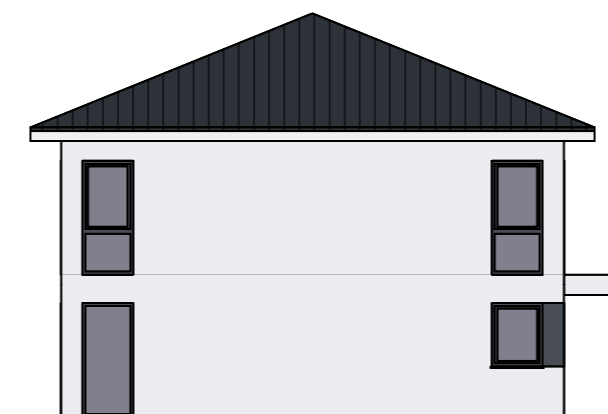
OG - WOHNFLÄCHE

Kind 1	15.84 m ²
Kind 2	13.04 m ²
Schlafen + Ankleide	20.39 m ²
Bad Eltern	9.22 m ²
Bad Kinder	6.97 m ²
Flur	10.25 m ²
Gesamt OG	75.71 m²



Gesamt - Wohnfläche

Gesamt EG	76.77 m ²
Gesamt OG	75.71 m ²
Gesamt EG + OG	152.48 m²



BEBA MODERN 3

Wir bieten Ihnen unser schlüsselfertiges „BeBa MODERN - 3“ mit einer Wohnfläche von ca. 178,20 m², gemäß den abgebildeten Grundrissen an. Die geradlinige, kubische Grundform mit Walmdach überzeugt in dieser Ausstattungsvariante mit passenden farblichen Absetzungen.

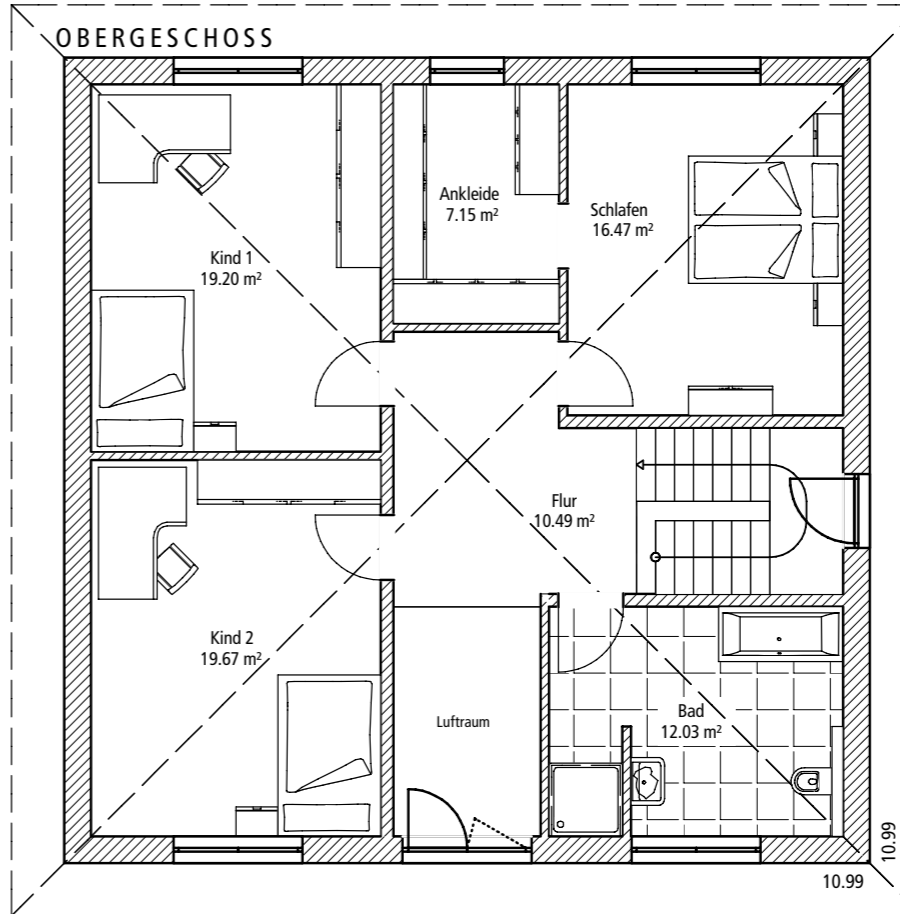
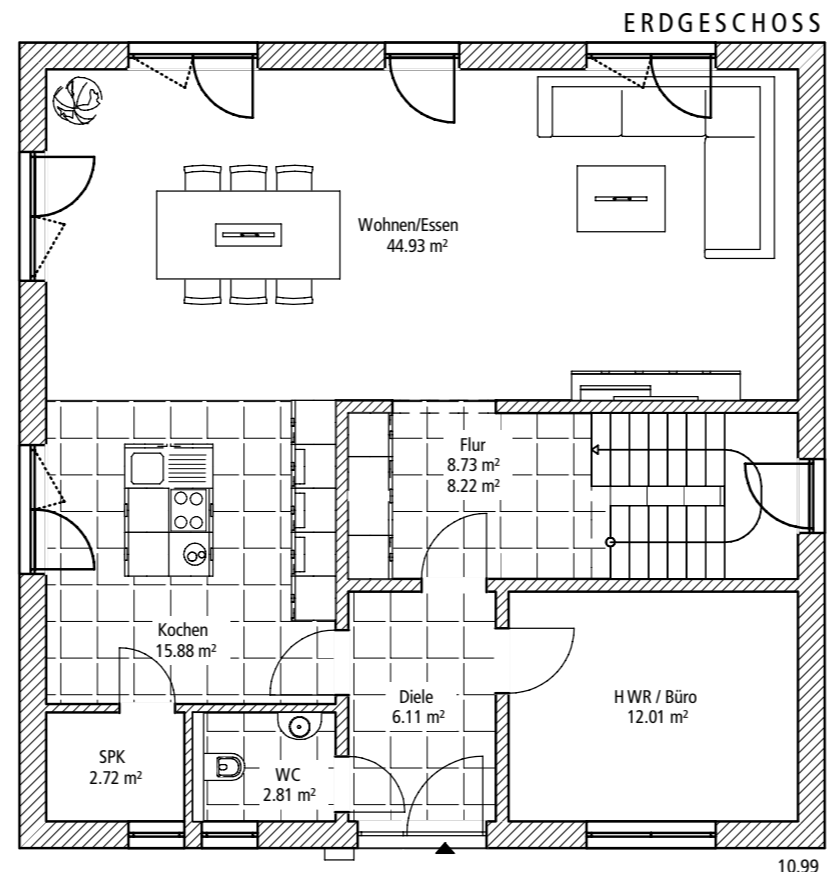
Das Erdgeschoss verfügt über einen offen gestalteten Wohn- und Essbereich mit angrenzender Speise-/Abstellkammer, eine Diele am Eingang mit Gäste-WC und einem Hauswirtschaftsraum, von der Diele geht ein angenehm großer zum Wohn- und Essbereich offener Flur ab.

Durch eine Galerie mit bodentiefem Fenster wird ein optimal lichtdurchfluteter Flur im Obergeschoss erreicht, von dem das Elternschlafzimmer mit Ankleide, zwei großzügig geschnittene Kinderzimmer, sowie ein Bad abgehen – so präsentiert sich unser „BeBa MODERN - 3“



EG - WOHNFLÄCHE

Wohnen/Essen	44.93 m ²
Kochen	15.88 m ²
SPK	2.72 m ²
Diele	6.11 m ²
Flur	8.73 m ²
WC	2.81 m ²
HWR/Büro	12.01 m ²
Gesamt EG	93.19 m²

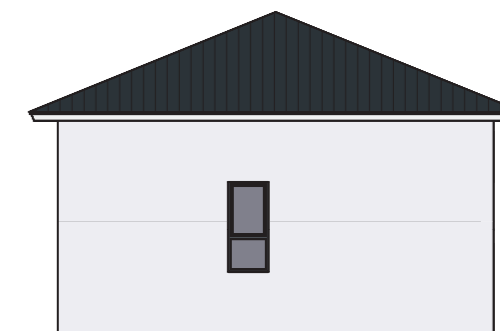
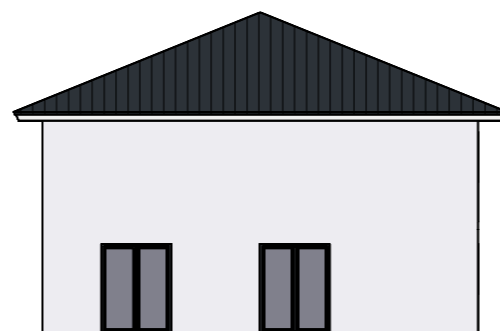


OG - WOHNFLÄCHE

Kind 1	19.20 m ²
Kind 2	19.67 m ²
Schlafen	16.47 m ²
Ankleide	7.15 m ²
Bad	12.03 m ²
Flur	10.49 m ²
Gesamt OG	85.01 m²

GESAMT - WOHNFLÄCHE

Gesamt EG	93.19 m ²
Gesamt OG	85.01 m ²
Gesamt EG + OG	178.20 m²



BEBA MODERN 4

Wir bieten Ihnen unser schlüsselfertiges „BeBa MODERN - 4“ mit einer Wohnfläche von ca. 152,09 m², gemäß den abgebildeten Grundrissen an. Die geradlinige kubische Grundform mit Walmdach überzeugt in dieser Ausstattungsvariante mit einer passenden farblichen Absetzung.

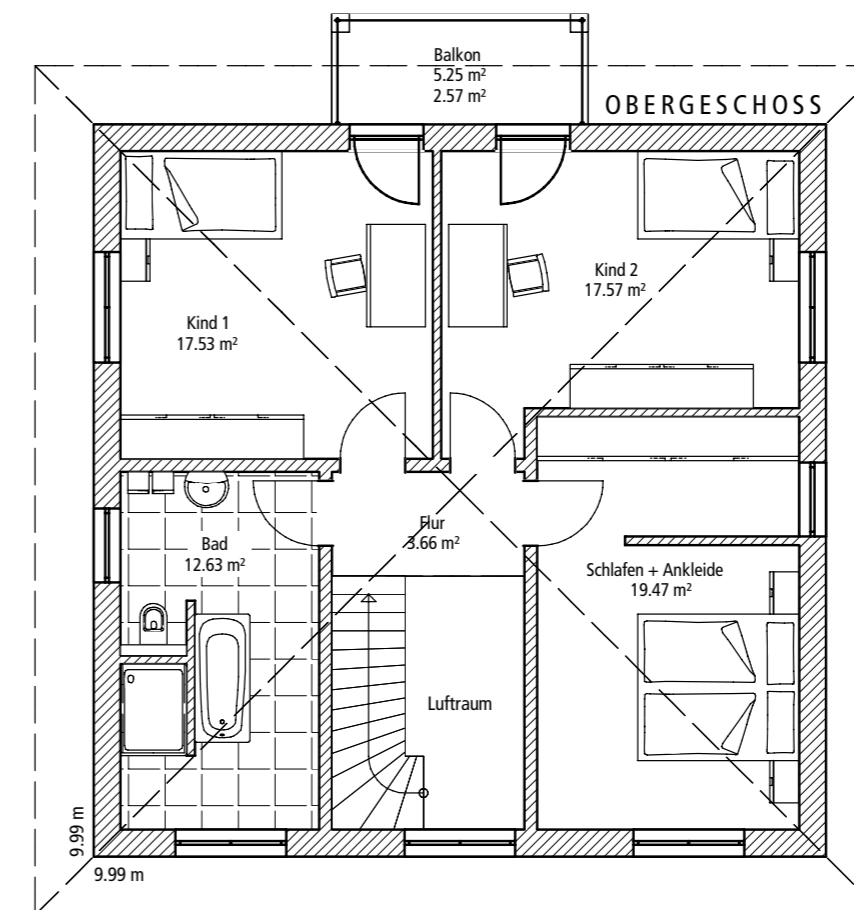
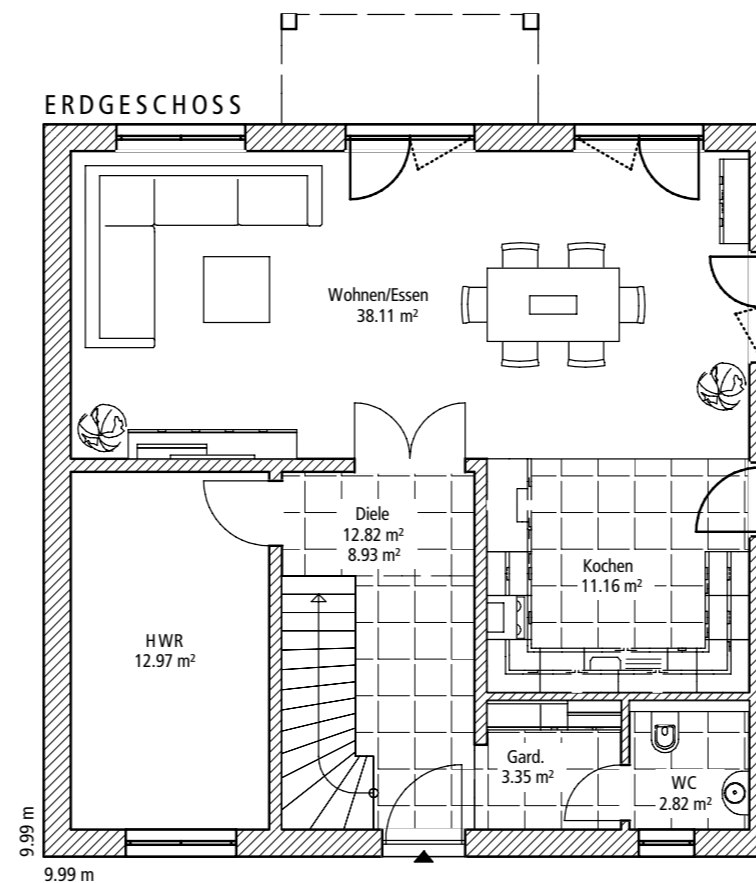
Das Erdgeschoss verfügt über einen offen gestalteten Wohn- und Essbereich, eine angenehm große Diele mit Garderobe und angrenzendem Gäste-WC und einem Hauswirtschaftsraum.

Durch eine Galerie mit bodentiefem Fenster wird ein optimal lichtdurchfluteter Flur im Obergeschoss erreicht, von der das Elternschlafzimmer mit Ankleide, zwei großzügig geschnittene Kinderzimmer, sowie ein Bad - so präsentiert sich unser „BeBa MODERN - 4“



EG - WOHNFLÄCHE

Wohnen/Essen	38.11 m ²
Kochen	11.16 m ²
Diele	12.82 m ²
Garderobe	3.35 m ²
WC	2.82 m ²
HWR/Büro	12.97 m ²
Gesamt EG	81.23 m²

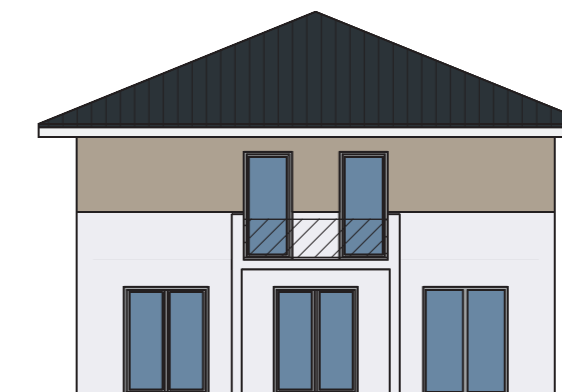


OG - WOHNFLÄCHE

Kind 1	17.53 m ²
Kind 2	17.57 m ²
Schlafen + Ankleide	19.47 m ²
Bad	12.63 m ²
Flur	3.66 m ²
Gesamt OG	70.86 m²

Gesamt - Wohnfläche

Gesamt EG	81.23 m ²
Gesamt OG	70.86 m ²
Gesamt EG + OG	152.09 m²



ARCHITEKTUR- LEISTUNGEN

- Beraten zum gesamten Leistungsbedarf
- Zusammenfassung der Ergebnisse
- Abstimmen der Zielvorstellungen

Klären und Erläutern der wesentlichen städtebaulichen, gestalterischen, funktionalen, technischen, bauphysikalischen, wirtschaftlichen Zusammenhänge, Vorgänge

Überwachen der Ausführung des Objekts auf Übereinstimmung mit der Baugenehmigung oder Zustimmung den Ausführungsplänen und den Leistungsbeschreibungen sowie den allgemein anerkannten Regeln der Technik und den einschlägigen Vorschriften

Abnahme der Bauleistungen unter Mitwirkung anderer an der Planung und Objektüberwachung fachlich beteiligter Unternehmen

Teilnahme an behördlichen Abnahmen langjährige Partnerschaften mit den Handwerksbetrieben.



UNSER VERSPRECHEN

Beese & Bausch Massivhaus GmbH baut Ihr Haus mit bewährten Baustoffen zum garantierten Festpreis.

Hohe Wärmespeicherung und Wärmedämmung garantieren ein besonders angenehmes und gesundes Raumklima im Winter sowie im Sommer. Durch die Massivbauweise sind Beese & Bausch Massivhäuser hervorragend in **Wärmedämmung, Schallschutz und Feuerbeständigkeit.**

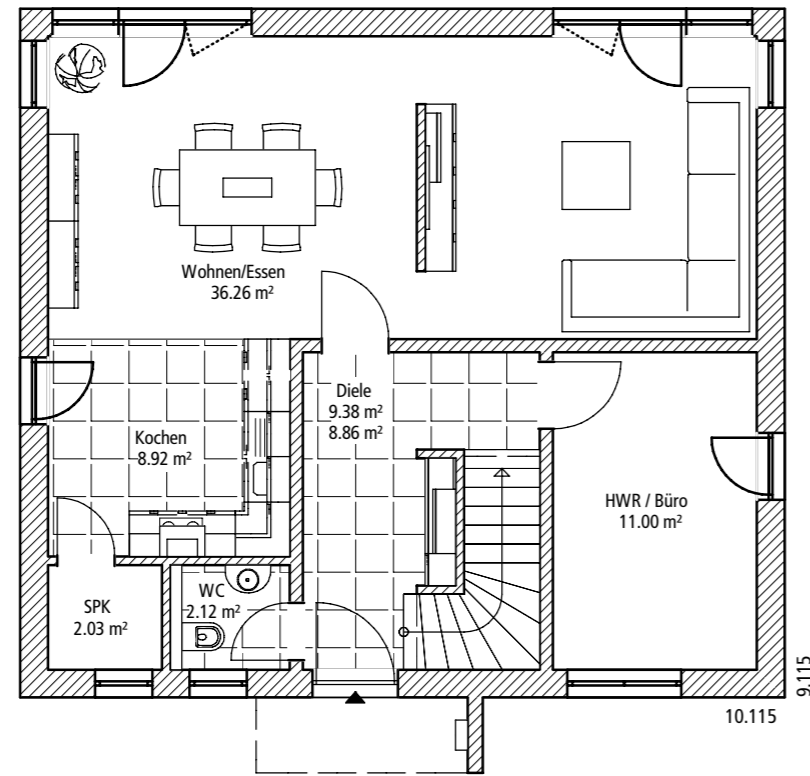
Sie haben jede planerische Freiheit bei der Gestaltung Ihres Wunschhaus.



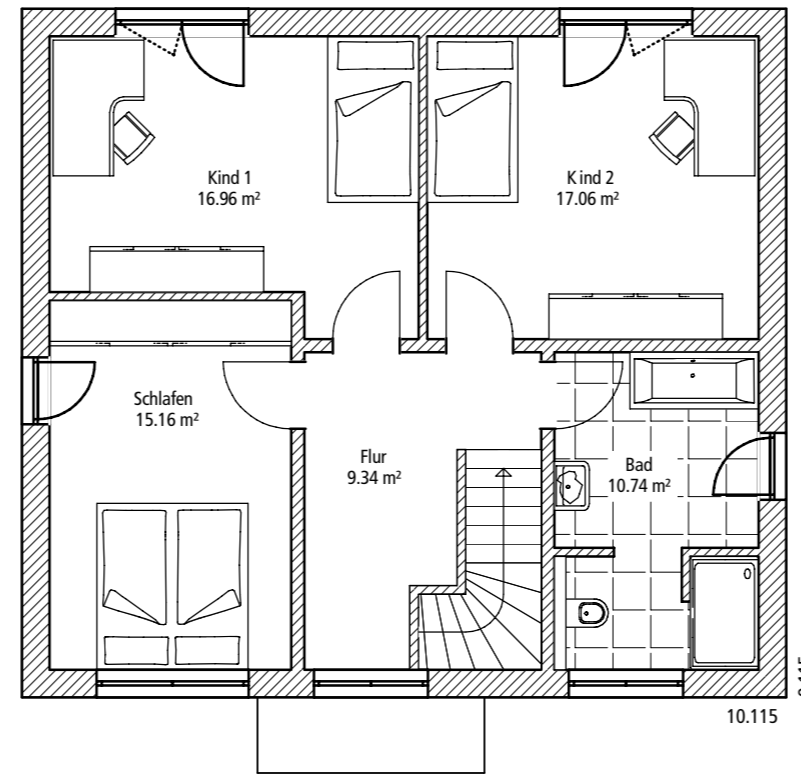
EG - WOHNFLÄCHE

Wohnen/Essen	36.26 m ²
Kochen	8.92 m ²
Speisekammer	2.03 m ²
Diele	9.38 m ²
WC	2.12 m ²
HWR/Büro	11.00 m ²
Gesamt EG	69.71 m²

ERDGESCHOSS



OBERGESCHOSS



OG - WOHNFLÄCHE

Kind 1	16.96 m ²
Kind 2	17.06 m ²
Schlafen	15.16 m ²
Bad	10.74 m ²
Flur	9.34 m ²
Gesamt OG	69.26 m²

GESAMT - WOHNFLÄCHE

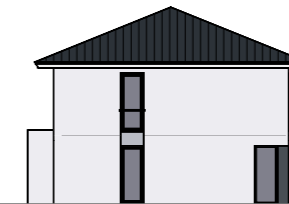
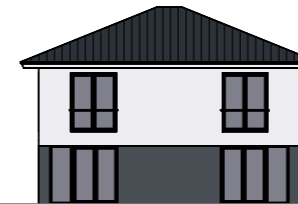
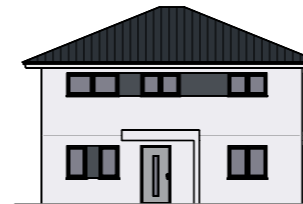
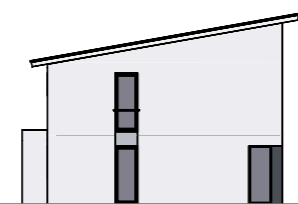
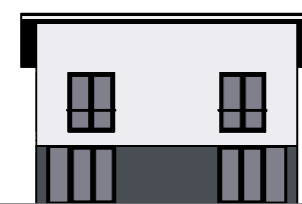
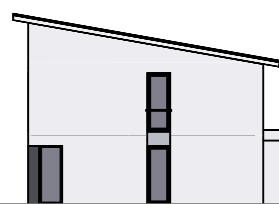
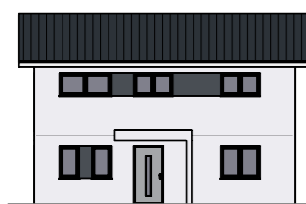
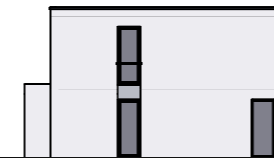
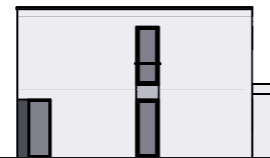
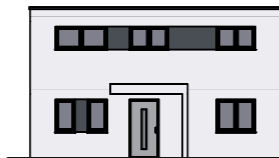
Gesamt EG	69,71 m ²
Gesamt OG	69,26 m ²
Gesamt EG + OG	138.97 m²

BEBA FLEX

Zum 20 jährigen Jubiläum bieten wir Ihnen unser schlüsselfertiges „BeBa FLEX Haus“ mit einer Wohnfläche von ca. 138,97 m², gemäß den abgebildeten Grundrissen an.

Dieses Haus zeichnet sich durch eine flexible Gestaltung der Dachform aus, welche sich zugleich den verschiedensten Baustilen und den unterschiedlichsten Wünschen und Vorgaben der Bauherren anpasst. Das Erdgeschoss verfügt über einen offen gestalteten Wohn- und Essbereich mit angrenzender Speise-/Abstellkammer, eine angenehm große Diele mit einem Gäste-WC und einen Hauswirtschaftsraum.

Im Obergeschoss befindet sich das Elternschlafzimmer, zwei großzügig geschnittene Kinderzimmer, sowie ein Bad – so präsentiert sich unser „BeBa FLEX Haus“





UNSERE PARTNER:

GEBERIT | BRAAS | Bisotherm | Dyckerhoff | BERO | PCI |
Wienerberger | VELUX | KNAUF | SCHIEDEL | Gips KG | MAR-
MORIT | Herholz | weilhöfer | ROCKWOL | Buderus | Pumix |
Liaplan | Villeroy & Boch | weishaupt | Roto | Isover | remmers

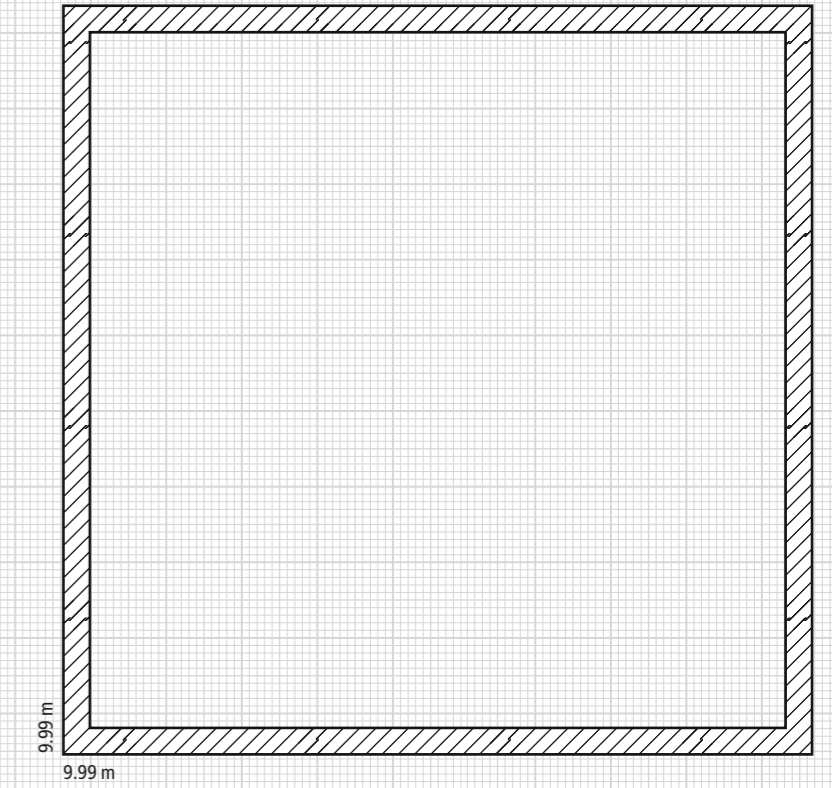
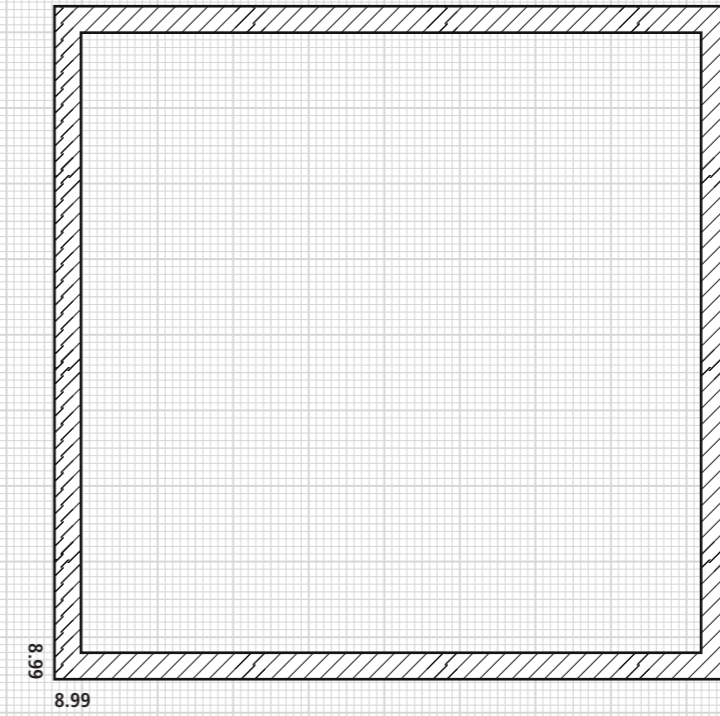




WIE SOLL IHR TRAUMHAUS AUSSEHEN?

Sie müssen kein Architekt sein um Ihr Traumhaus zu entwerfen.

Hier können Sie ihr eigenes Haus selbst gestalten und unserem Team zeigen, welche Wünsche Sie für Ihr Haus haben.





**BEESE & BAUSCH
MASSIVHAUS GMBH**

Am Mühlwald 13
65620 Waldbrunn - Ellar

Telefon. 06436. 94010
Fax. 06436. 94012

Mail. info@beese-bausch.de
Web. www.beese-bausch.de


Beese & Bausch
Massivhaus GmbH